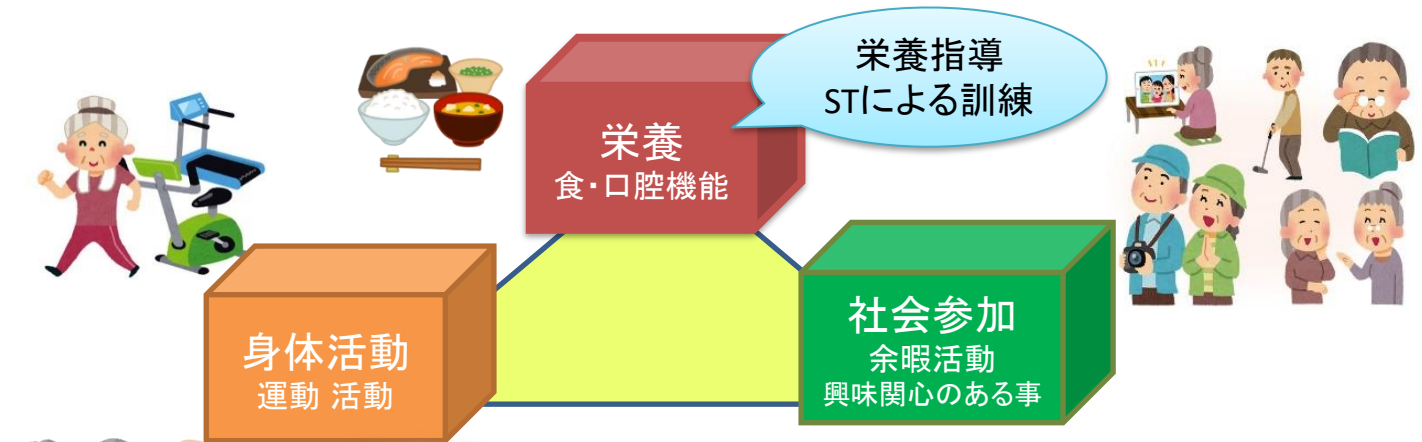


伊豆慶友病院 通所リハビリは 【人生の現役応援所】 にパワーアップします！！

人生に
定年は
なし！

- ★ 半日提供（食事）、入浴を開始します！
- ★ 自己選択自己決定！自分で動くを応援します！
- ★ **自信**（自分でできる）を持ち帰っていただきます！
- ★ 個別オリジナルリハビリプログラムを実施します
- ★ 健康長寿のための「3つの柱」に取り組みます



個別リハビリ
選択した活動
自主トレ等

- ★ 個別リハビリ以外も、こんなことができます
 - 手工芸 作品作り
 - 屋外活動 散歩、ウォークラリー
 - 野菜、花づくり、庭仕事
 - 料理、パン、お菓子作り
 - ゲートボール、グランドゴルフ
 - パソコン教室
 - テラスで食事、調理
 - 認知症予防 脳トレ
 - 将棋、囲碁、麻雀
 - eスポーツ



【利用時間】

1-2時間 午前・午後 入浴・食事なし
3-4時間 午前：入浴、食事あり
午後：入浴、おやつあり



医療法人 全心会

伊豆慶友病院 通所リハビリ担当：寺本

TEL:0558-85-1701 FAX:0558-85-1810

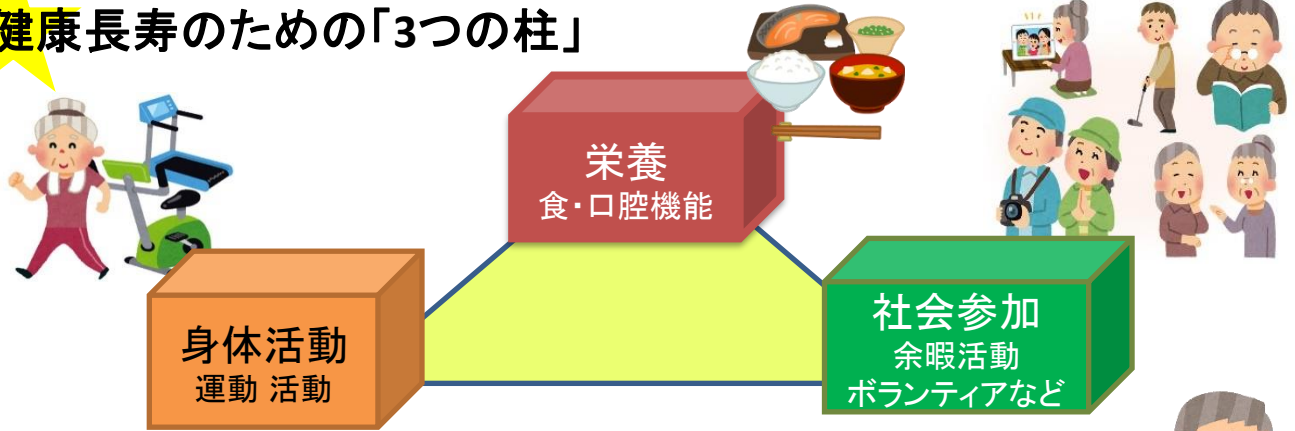
Mail: daycare@izukeiyu.or.jp

※ご相談は当院または担当ケアマネまで

伊豆慶友病院 通所リハビリは フレイル予防、自立支援のため

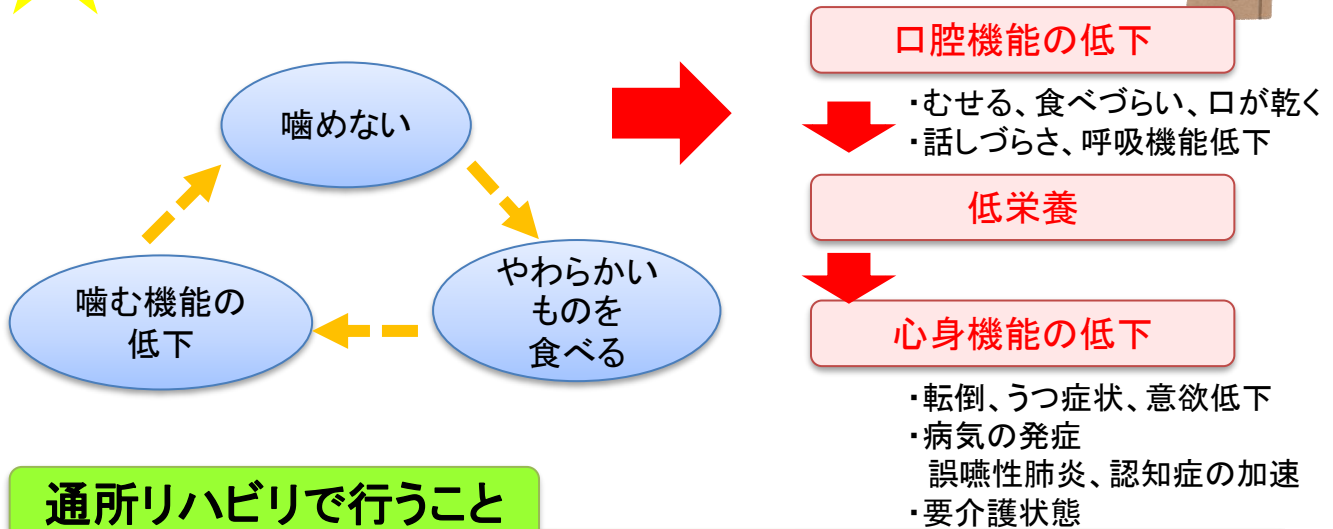
機能訓練、口腔機能、栄養に取り組んでいます！

健康長寿のための「3つの柱」



口の機能、食べる機能の低下 ⇒ 全身の衰え

口の機能の衰えを予防することが健康長寿につながります



通所リハビリで行うこと

- ☆口腔機能の定期的なチェック
- 口周りの筋肉を鍛えるトレーニング
- 必要な方はSTによる評価と口腔機能向上プログラム
- ☆栄養スクリーニング
- 栄養状態を定期的に確認します

しっかりかんで たくさん食べて たくさん運動して
たくさん笑いましょう！

伊豆慶友病院 訪問リハビリテーション

【どんな人が利用している？】

- ・退院したけど自宅での生活が不安
 - ・デイサービスに通っているけど最近動き（歩くことや立上がり）が少し大変になった
 - ・足や腰が悪く、家の中で歩くことや玄関の出入りが大変
 - ・歩くのが不安定で一人では近くのスーパーや隣人の家までいけなくなった
- ※生活での困りごとをご相談ください



セニアカーの練習



屋内歩行練習

【サービス内容】

- ・家屋評価、環境調整
- ・家族介護指導
- ・関節可動域訓練
- ・筋力訓練
- ・自主練習指導
- ・歩行訓練
- ・家事動作練習

【サービスを利用して】

- ・退院後すぐに訪問してくれ安心して生活できた
- ・痛みが取れて、家事ができるようになった
- ・歩行が安定して、買い物へ行けるようになった
- ・自分の良い状態を維持できている



【圧迫骨折の方の例】

訪問リハ開始時⇒家の中の歩行やトイレへ行くことは自分でできる
料理や洗濯などの家事は腰が痛くて辛い

リハビリ内容

腰の痛みを和らげる運動指導や関節の動きを良くする訓練を主に実施

現在⇒腰の痛みはやわらぎ、料理などの家事ができるようになった。
屋外へ歩いて行けるようになり、友人や隣人とのお付き合いができるようになった。

☆理学療法士が訪問します 訪問エリア：伊豆市内、戸田、西伊豆町（宇久須、安良里、田子）



医療法人 全一会
伊豆慶友病院 リハビリテーション科

〒410-3215

訪問リハビリ担当：寺本

静岡県伊豆市月ヶ瀬380の2

TEL:0558-85-1701 FAX:0558-85-1810 Mail:daycare@izukeiyu.or.jp